

# Corporea. Scenari del corpo e della mente. Un nuovo grande museo tra scienza, cultura e spettacolo

*Corporea. Scenarios of the body and mind. A new museum dealing with science, culture and spectacle*

Alessandra Drioli

Fondazione IDIS - Città della Scienza, Via Coroglio, 104. I-80127 Napoli. E-mail: drioli@cittadellascienza.it

## RIASSUNTO

Nasce Corporea, un nuovo tassello di Città della Scienza composto da un percorso espositivo che segue le varie fasi di sviluppo della vita di un essere umano, dalla riproduzione, alla nascita, al suo invecchiamento, focalizzandosi su alcune temi fondamentali e di grande attualità come il cervello e le sue funzioni; il sesso, cellula, genetica e evoluzione, le trasformazioni del corpo nel corso del tempo; il rapporto tra salute e stile di vita. Funzione di Corporea sarà anche orientare il cittadino sui temi della salute.

Parole chiave:

salute, corpo umano, science center, stile di vita.

## ABSTRACT

*Corporea, a new addition to the Science City of Naples, consists of an exhibition course following the various phases of human life, from reproduction to birth to ageing, and focusing on several fundamental (and very topical) subjects: the brain and its functions, sex, the cell, genetics and evolution, transformations of the body in time, the relationship between health and lifestyle. The function of Corporea will also be to inform the general public on health topics.*

Key words:

*human body, health, science centre, lifestyle.*

## INTRODUZIONE

I temi della salute e il corpo umano sono sempre più oggetto di discussione non solo ai vari livelli scientifici ma anche tra la cittadinanza. La ricerca di momenti di discussione pubblica e di punti di riferimento per la popolazione costituiscono un ambito di attività di grande interesse per una risposta pronta e democratica alle domande emergenti della società moderna.

Contemporaneamente anche la medicina più specialistica, grazie ai nuovi mezzi di comunicazione e alle nuove tecnologie ha raggiunto gradi di divulgazione accessibili a tutti.

La combinazione di questi due elementi ha spinto la Città della Scienza di Napoli a progettare uno spazio che informi i cittadini sulle ultime frontiere delle scienze mediche e sulle problematiche connesse alla salute.

Il risultato è Corporea, un percorso espositivo altamente suggestivo affiancato da uno spazio che offra ai visitatori un servizio d'orientamento e d'informazione a più livelli (temi di attualità connessi alla medicina, alla salute, al sistema sanitario, etc...).

Ci si muove dall'idea che una mostra interattiva sul corpo e sulla salute consenta di integrare e arricchire

## INTRODUCTION

*Health and the human body are increasingly becoming topics of discussion not only at various scientific levels but also among the general public. The search for public discussions and reference points for the general public are interesting activities for a prompt and democratic response to emerging questions in modern society. At the same time, the new means of communication and new technologies have meant that even the most specialized areas of medicine have reached degrees of popularization accessible to all. The combination of these two elements has prompted the Science City of Naples to plan a space to inform the public about the latest frontiers of medical science and health-related topics.*

*The result is Corporea, a highly suggestive exhibition course flanked by a space providing visitors with a multi-level information service (topical subjects related to medicine, health, the health system, etc.). It is based on the idea that an interactive exhibition on the body and health will enrich the informative aspect of the space dedicated to public education; this will come about by free exploration and emotional involvement, as well as a redesign of the spaces and relationships in the two areas. In this way, the IDIS Foundation, in line with its mission as a place for the informal and democratic diffusion of scientific knowledge, will enrich its cultural offering. Indeed, it will consolidate its internal configuration with an increasingly*

l'aspetto informativo dello spazio dedicato all'orientamento dei cittadini attraverso l'esplorazione libera e il coinvolgimento emotivo, ridisegnando gli spazi e le relazioni all'interno delle due aree.

In questo modo la Fondazione IDIS, coerentemente con la sua missione di luogo per la diffusione informale e democratica del sapere scientifico, potenzia ancora di più la sua offerta culturale andando a consolidare la sua configurazione interna con un sistema sempre più integrato e diversificato che eroga servizi di diversa natura collegati alla diffusione della cultura scientifica - nel suo Science Centre, alla formazione professionale - con il Centro di Formazione, o aventi per oggetto lo sviluppo di impresa - grazie al Bic e all'Incubatore, su un'area complessiva di circa 65.000 mq. che ospita al suo interno anche un articolato sistema di servizi congressuali come lo Spazio Eventi.

Dopo una lunga gestazione iniziata nel 2004 per la ricerca dei fondi necessari alla realizzazione del progetto, finalmente dal 2007 si lavora alacremente alla "riconversione" di un fabbricato in disuso all'interno dell'area CdS destinato ad ospitare Corporea. Il sito web della Fondazione IDIS ([www.cittadellascienza.it](http://www.cittadellascienza.it)) documenta periodicamente l'avanzare dei lavori resi possibili grazie ai finanziamenti di un POR della Regione Campania. La nuova fisionomia dell'edificio

*integrated and diversified system providing different types of services related to the diffusion of scientific culture (in its Science Centre), to professional training (with the Training Centre), and to business development (thanks to the Business Innovation Centre and the Incubator), all this in an overall area of around 65,000 m<sup>2</sup> which also hosts a well-equipped system of conference services, such as the Events Space.*

*After a long gestation beginning in 2004 with the raising of the necessary funds, work began in 2007 to "reconvert" an unused building within the Science City area destined to host Corporea. The IDIS Foundation web site ([www.cittadellascienza.it](http://www.cittadellascienza.it)) periodically reports on the progress of the work, made possible by funding from a Regional Operational Programme of the Campania Region. The new appearance of the building (figs. 1-3), designed by Studio Pica Ciamarra & Associati, is represented by a large dome, which will house a dynamic cinema, and a second trapezoidal structure that recedes as one ascends, with a continuous sloping roof looking out on the road to Mount Coroglio and Remembrance Park. These spaces should be finished and ready to welcome visitors in 2011.*

*Therefore, Corporea will be a new addition to the Science City consisting of:*

*- an exhibition course following the various phases of human life, from reproduction to birth to ageing, and focusing on several fundamental (and very topical) subjects: the brain and its functions; sex; the cell; genetics and evolution; transformations of the body in time; the relationship between health and lifestyle;*



Fig. 1. Il nuovo edificio che ospiterà Corporea (vista aerea).

*The new building that will house Corporea (aerial view).*

(figg. 1-3) progettato dallo Studio Pica Ciamarra & Associati è perfettamente leggibile con la sua grande cupola - il DOME - che ospiterà un cinema dinamico e un secondo corpo di fabbrica ad andamento trapezoidale che si arretra man mano che si sale, con copertura con piano inclinato continuo che apre la prospettiva dalla strada verso il Monte Coroglio e il Parco della Rimembranza. Il 2011 dovrebbe vedere questi spazi completati e pronti ad accogliere il pubblico.

Corporea si viene pertanto a configurare come un nuovo tassello di Città della Scienza composto da:

- un percorso espositivo che segue le varie fasi di sviluppo della vita di un essere umano, dalla riproduzione, alla nascita, al suo invecchiamento, focalizzandosi su alcune temi fondamentali e di grande attualità come il cervello e le sue funzioni; il sesso; cellula, genetica e evoluzione, le trasformazioni del corpo nel corso del tempo; il rapporto tra salute e stile di vita;

- un "Dome", primo e unico esempio in Campania di grande sala di proiezione a cupola per proiezioni 3 e 4D;

- un "Cave", spazio immersivo di realtà virtuale in cui il visitatore potrà calarsi in avventure sempre nuove;

- un percorso per i più piccoli, con esperienze divertenti e coinvolgenti sulla conoscenza del proprio corpo;

- una vetrina della ricerca scientifica che offrirà l'opportunità di scoprire le nuove frontiere della medicina; uno spazio sempre aggiornato e aperto al territorio;

- laboratori e agorà per ospitare attività didattiche, spettacoli di teatro scientifico, animazioni e incontri con esperti;

- uno sportello della salute per informare e orientare il cittadino sui temi della salute.

L'obiettivo di Corporea è duplice: da una parte evidenziare gli stretti rapporti che intercorrono tra corpo, salute e stili di vita, dall'altro coinvolgere il pubblico in un percorso e in attività che lo vedano fortemente protagonista e coinvolto emotivamente. Ciò è possibile creando un percorso espositivo ricco e articolato che si integri sinergicamente con laboratori didattici, momenti di incontro e di dibattito così da fornire prospettive diverse, dinamiche e partecipative. Questo approccio rende possibile un'apertura al mondo della ricerca e una visione integrata dei rapporti tra campi disciplinari distinti, ma fortemente correlati tra loro, rappresentando così uno strumento efficace per sostenere il processo di partecipazione del pubblico alla definizione di modelli e stili di vita sostenibili come politiche per la salute e per un modello sanitario innovativo ed efficace.

Il concept di Corporea si basa sui seguenti elementi distintivi:

- un'offerta integrata e tematica di installazioni permanenti, mostre temporanee, attività didattiche e di formazione, eventi culturali, spazi aggregativi e servizi per il tempo libero di elevato contenuto cultura-



Fig. 2. Il nuovo edificio che ospiterà Corporea

(Studio Pica Ciamarra & Associati).

The new building that will house Corporea (Courtesy of Studio Pica Ciamarra & Associati).

- a "Dome", the first and only example in Campania of a large dome-shaped cinema for 3D and 4D films;

- a "Cave", an immersive space of virtual reality where the visitor will be able to experience novel adventures;

- an exhibition for children, with amusing participatory experiences concerning knowledge of their body;

- a window on scientific research, providing the opportunity to discover new frontiers of medicine in a space that will be continuously updated and relevant to the Campania region;

- laboratories and spaces for educational activities, scientific theatrical shows, cultural activities and encounters with experts;

- a health counter to inform the public on health topics.

Corporea has a dual purpose: to highlight the close relationships among the body, health and lifestyles, and to involve the public in an exhibition and activities that turn the visitors into emotionally involved protagonists. This will be possible by creating a rich, well-constructed exhibition course in a synergic combination with teaching laboratories, encounters and discussions to provide different, dynamic and participatory perspectives. This approach makes research known to the public and provides an integrated vision of the relationships among separate but closely related scientific disciplines; hence, it is an effective tool in the process of public participation in the definition of sustainable models and lifestyles as policies for health and for an innovative and effective health system.

le, alto design, attenzione all'estetica ed al contenuto di comunicazione;

- uno stile espositivo caratterizzato da forte interattività e spettacolarità, evocazione di emozioni, dimensione evolutiva delle conoscenze scientifiche e tecnologiche, collaborazione e socializzazione tra i visitatori della nuova struttura;
- la focalizzazione spinta dei contenuti sul tema del corpo umano, della medicina ed all'innovazione tecnologica. L'esclusività della focalizzazione è essenziale per costruire e successivamente consolidare una forte immagine del MVS come luogo di contatto con la scienza e la tecnologia;
- la possibilità di fruire dell'offerta mediante una pluralità di tipologie, che vanno da atteggiamenti più passivi (visita libera e visita guidata), a esperienze attive (attività didattiche e di formazione);
- una offerta differenziata per i target di clientela che costituiscono i gruppi bersaglio delle azioni di marketing mix;
- un rinnovo costante dei prodotti software e dei contenuti dell'offerta espositiva che possa contribuire al ritorno della clientela.

## IL PERCORSO ESPOSITIVO

### Il corpo e le tappe della vita

Corporea parte dai temi della riproduzione per seguire lo sviluppo e le trasformazioni di un corpo, dalla nascita fino alla morte. Una scelta precisa che mira a trattare sì il tema del corpo inteso nei suoi aspetti fisiologici ma che vuole poi aprirsi anche ad aspetti sociali ed etici, rispondendo ad una esigenza di informazione e partecipazione della cittadinanza su temi caldi quali quelli connessi alla salute.

### Sesso, riproduzione e nascita

Pochi aspetti della vita umana danno vita a così tante emozioni, speranze e aspettative come accade con il sesso e con i temi connessi alla riproduzione. Questa sezione presenta gli aspetti più strettamente scientifici del "ciclo dell'amore". I mediatori chimici della sessualità sono i feromoni e gli ormoni. L'innamoramento, allora, è anche una questione di ipotalamo e di ipofisi. È la chimica dell'amore! Ma ovviamente accanto alla chimica c'è dell'altro.

Negli ultimi 50 anni, il nostro modo di vedere la sessualità si è radicalmente modificato. Come e perché? L'esperienza quotidiana della sessualità è mutata anche sotto l'influenza delle innovazioni tecniche e del progresso delle conoscenze scientifiche in campo medico: tecniche riproduttive, trattamenti ormonali, pillole contro l'impotenza, etc. La separazione tra riproduzione e sessualità sta diventando sempre più evidente. Le nuove tecnologie aiutano coppie sterili a formarsi una famiglia e gli omosessuali possono sperare di crescere dei propri figli.

Si conoscerà anche come comincia la nostra vita,

*The Corporea concept is based on the following distinctive elements:*

- *an integrated and thematic combination of permanent displays, temporary exhibitions, educational and training activities, cultural events, meeting spaces and services for cultural recreation, elegant design, and attention to aesthetics and contents of communication;*
- *an exhibition style characterized by strong interactivity and spectacularity, the evocation of emotions, an evolutionary dimension of scientific and technological knowledge, collaboration and socialization among visitors to the new museum;*
- *a strong focus on the human body, medicine and technological innovation. This narrow focus is essential to construct and subsequently consolidate a strong image of the MVS as a place of contact with science and technology;*
- *the possibility to use the new museum in many different ways, from more passive (free visits and guided tours) to more active experiences (educational and training activities);*
- *a diversified offer for the different target groups of the marketing campaign;*
- *constant renewal of software products and exhibition contents to ensure the return of the various clients.*

## THE EXHIBITION COURSE

### *The body and the stages of life*

*Corporea begins with the topic of reproduction, followed by the development and transformations of the body from birth to death. This precise choice aims at dealing with the body in terms of its physiological functions but also its social and ethical aspects, responding to a demand for information and participation by the public in controversial health-related topics.*

### *Sex, reproduction and birth*

*Few aspects of human life generate so many emotions, hopes and expectations as sex and the related topics of reproduction. This section presents the most scientific aspects of the "cycle of love". The chemical mediators of sexuality are the pheromones and hormones. Hence, falling in love is also a matter of the hypothalamus and pituitary gland. It is the chemistry of love! But obviously there is much more than just chemistry.*

*Our view of sexuality has radically changed in the last 50 years. How and why? The daily experience of sexuality has changed under the influence of technical innovations and scientific progress in medicine: reproductive techniques, hormonal treatments, pills against impotence, etc. The separation of reproduction and sexuality is becoming increasingly evident. New technologies help sterile couples to have a family and homosexuals can hope to raise their own children.*

*We also know how life begins, how the first cell is formed. In the centre of this cell is the nucleus, which already holds all the information of the future child: the colour of its skin, eyes and hair, the shape of its nose, its height, whether it will be a boy or a girl. A journey that lasts nine months. The cell becomes an embryo, then a foetus and finally, at birth, a newborn baby!*

*A chapter of this section is devoted to evolution and genetics. Genetics has now assumed a central role in biological, medical and social fields. It is sufficient to think about the often futuristic*

come si forma la prima cellula. Nel centro di questa cellula c'è il nucleo, dove ci sono già tutte le informazioni del futuro bambino: il colore della pelle, degli occhi e dei capelli, la forma del naso e l'altezza, se nascerà maschio o sarà femmina. Un viaggio che dura nove mesi. Da cellula si diventa embrione, poi feto e finalmente, alla nascita, neonato!

Un capitolo di questa sezione è dedicato all'Evoluzione e alla genetica. Oggi la genetica ha assunto un ruolo centrale in ambito biologico, medico e sociale. Basti pensare alle possibilità, spesso fantascientifiche, offerte dall'ingegneria genetica, in grado di manipolare i geni, per migliorare la qualità di certe produzioni agricole, oppure di intervenire sui geni difettosi che causano malattie genetiche, cioè ereditarie.

#### A cosa pensi?

La sezione si apre con una descrizione del cervello per poi passare ad analizzarne le sue funzioni. L'uomo è un essere pensante e da subito, fin dai primi mesi di vita, sviluppa la percezione, poi la consapevolezza di sé, poi il pensiero. Esiste una domanda che ci porta a considerare la dimensione misteriosa dell'uomo: come funziona il cervello umano, come è possibile pensare e cosa significa pensare?

Perché le sole conoscenze sono così spesso insufficienti per pensare? Cosa significa pensare e, più in generale, apprendere? Quale importanza assumono la consapevolezza ed il controllo del processo d'apprendimento? Nascono tutti con la stessa intelligenza? Si può diventare più intelligenti, per esempio studiando? Si può essere saggi solo da anziani? Che rapporto esiste tra personalità, creatività e intelligenza? Cosa sono le emozioni? La paura? La tristezza? Qual è il rapporto tra i nostri sensi e il nostro cervello? Che effetto ci fa, per esempio, immergerci nel buio più completo e perché?

L'intelligenza umana (e in genere animale) ha come supporto un cervello immerso in un corpo a sua volta inserito in un ambiente. Centrale, in questa prospettiva, è il corpo (o meglio l'unità inscindibile di mente e corpo), perché la conoscenza si attua sempre nell'alveo neurosensoriale, psicofisico, motorio e mentale che accoglie ed elabora, a vari livelli di consapevolezza (o inconsapevolezza) e con vari gradi di rapidità, i dati della realtà per farne elementi della realtà costruita.

Dal percepire al conoscere e all'aver coscienza del corpo proprio, si attuano altrettanti passaggi ad ordini diversi di consapevolezza. Sarà anche sottolineato il ruolo centrale del cervello: si tratta infatti dell'unico organo che non può essere trapiantato.

Un aspetto particolare che sarà anche analizzato in questa sezione è il sonno e i sogni. Il viaggio inizia con la descrizione delle avventure, degli errori, degli infiniti ostacoli incontrati dalla scienza; continua con un'analisi approfondita delle strutture che pre-

possibilities offered by genetic engineering, able to manipulate genes to improve the quality of agricultural products or to repair defective genes that cause inherited diseases.

#### What do you think?

This section opens with a description of the brain and then analyses its functions. Man is a thinking being and immediately, from the first months of life, develops perception, then self-awareness, then thought. Several questions lead us to consider the mysterious dimension of man: how does the human brain work, how is it possible to think and what does thinking mean? Why is knowledge alone so often insufficient for thinking? What does thinking and, more in general, learning mean? What is the importance of awareness and control of the learning process? Are we all born with the same intelligence? Can we become more intelligent, for example by studying? Can we be wise only in our old age? What relationship is there among personality, creativity and intelligence?

What are emotions? Fear? Sadness? What is the relationship between our senses and our brain? What is the effect, for example, of emerging ourselves in complete darkness and why?

Human (and in general animal) intelligence is based on a brain contained in a body, in turn inserted in an environment. Central in this perspective is the body (or better the inseparable unit of mind and body), because cognizance always occurs within the neurosensory, psychophysical, motor and mental container, which receives and processes, at various levels of awareness (or unawareness) and with various degrees of rapidity, the data of

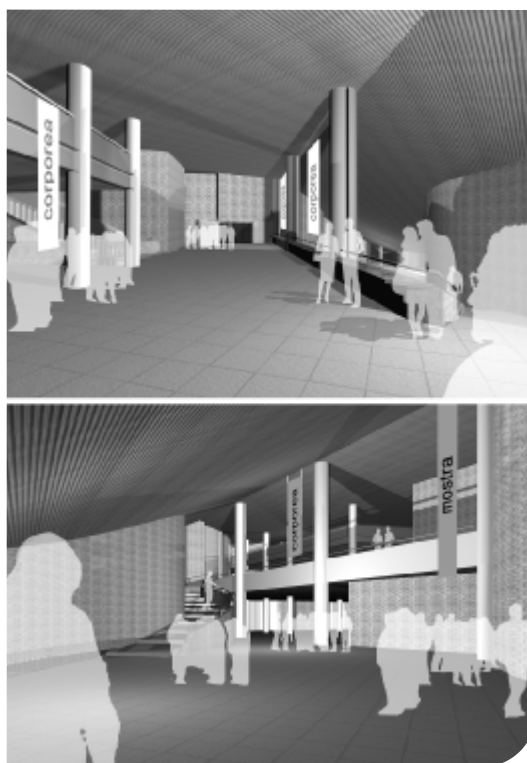


Fig. 3. Vista dell'interno di Corporea (Studio Pica Ciamarra & Associati).  
Interior view of Corporea (Courtesy of Studio Pica Ciamarra & Associati).

siedono al fenomeno-sogno; per poi giungere a quel punto in cui lo scienziato si pone domande che stanno a cuore, in realtà, a tutti: perché si sogna? Perché l'evoluzione ci ha fornito un cervello che periodicamente proietta in noi tutto un mondo di immagini fantastiche? Perché, tra la veglia e il sonno, si apre quest'altro scenario alla mente? Il sonno è un fenomeno naturale e biologico a carattere periodico durante il quale si verifica una perdita di coscienza e la riduzione o la sospensione parziale del funzionamento dei centri nervosi con la conseguente diminuzione delle varie funzioni organiche: circolazione, respirazione, metabolismo e altre. Dormire e riposare sono condizioni essenziali per una buona qualità della vita.

Un ultimo aspetto che sarà affrontato è quello dell'intelligenza artificiale. Grazie all'informatica, all'intelligenza artificiale, alla robotica, le macchine hanno acquisito una propria "mente" che, se pur lontanissima dalle potenzialità straordinarie di quella umano, può sostituirci in molte sue funzioni. Di più, grazie alla telematica, è possibile interconnettere e far cooperare queste "menti", moltiplicando capacità di calcolo e autonomia dei moderni "robot". Inoltre la ricerca scientifica nella biologia, nelle neuroscienze e nella psicologia comincia a svelare i principi generativi sottesi all'adattamento e alla cognizione. La convergenza tra sviluppo tecnologico e conoscenza della natura potrebbe far emergere una nuova specie di organismi artificiali "viventi" e "pensanti". Che fare, allora, di tutta questa intelligenza, sempre più diffusa e sempre più connessa? È possibile utilizzarla in positivo, per affrontare e risolvere i gravi problemi dell'umanità?

### **Crescere, invecchiare e morire**

Strettamente legata alle prime due è quest'ultima sezione che ne riprende gli elementi base - cellula e cervello - e ne segue gli sviluppi tracciando una linea lunga la vita di un essere vivente.

Da un lato, le trasformazioni del nostro corpo dall'infanzia, all'adolescenza, alla vecchiaia; dall'altro la corrispondenza di queste trasformazioni anche in relazioni alle diverse fasi di apprendimento e di sviluppo neurologico.

Nella pubertà per esempio, i ragazzi scoprono sé stessi, la propria interiorità, il sentimento dell'amore, gli impulsi biologici della sessualità e il desiderio di stare insieme. Il corpo subisce dei mutamenti soprattutto per quanto riguarda gli organi genitali sia maschili che femminili. Nei ragazzi si diventa più alti nel giro di poco tempo (impulso di crescita), la voce diventa più profonda ed è possibile che passi a momenti da bassa a alta; le braccia, le gambe ed il volto si riempiranno gradualmente di peli e così via; nelle ragazze la vita si assottiglia e i fianchi si arrotondano, compaiono alcuni peli sul pube e sulle gambe; cresce il seno, arrivano le mestruazioni.

*reality in order to create elements of constructed reality. The path from perceiving to knowing and being cognizant of one's body involves several passages with different orders of awareness. The central role of the brain will be highlighted: indeed, this is the only organ that cannot be transplanted.*

*Another particular aspect to be analysed in this section is sleep and dreams. The journey begins with the description of the adventures, errors, endless obstacles faced by science; it continues with a detailed analysis of the structures involved in dreaming; it then arrives at that point at which the scientist poses questions of interest to everyone: Why do we dream? Why has evolution provided us with a brain that periodically projects a world of fantastic images? Why does this mental scenario appear between awakeness and sleep? Sleep is a periodic natural and biological phenomenon during which there is a loss of consciousness and a reduction or partial suspension of the functioning of nervous centres, with consequent diminution of the various organic functions: circulation, respiration, metabolism, etc. Sleep and rest are essential conditions for a good quality of life.*

*A final aspect to be dealt with is artificial intelligence. Thanks to informatics, artificial intelligence and robotics, machines have acquired their own "mind" which, although very distant from the extraordinary potentialities of the human mind, can replace us in many functions. Moreover, thanks to telematics, it is possible to interconnect these "minds" and make them cooperate, multiplying the calculating capacity and autonomy of the modern "robot". In addition, scientific research in biology, neurosciences and psychology is beginning to reveal the generative principles underlying adaptation and cognition. The convergence of technological development and knowledge of nature could lead to new types of "living" and "thinking" artificial organisms. What then are we to do with all this intelligence, increasingly widespread and interconnected? Is it possible to use it for positive purposes, to deal with and solve the serious problems of humanity?*

### **Growth, ageing and death**

*Closely related to the first two sections is the final one which considers the basic elements - cell and brain - and follows their developments throughout the life of a living being. On the one hand, the transformations of our body from infancy to adolescence to old age; on the other hand, the correspondence of these transformations in relation to the different phases of learning and neurological development. For example, during puberty, boys and girls discover themselves, their inwardness, the feeling of love, the biological impulses of sexuality and the desire to be with each other. The body undergoes changes, especially regarding the male and female genital organs. Boys become taller very quickly (growth spurt), the voice becomes deeper and can pass from moments of low to high, the arms, legs and face gradually acquire hair, and so on. In girls, the waist gets thinner and the hips become rounder, some hair appears in the pubic region and on the legs, the breasts grow larger, the menstrual cycle arrives. These are only some examples to give the idea of how important are the changes to our body in each phase of life and how they also correspond to similar phases of cognitive and social development, etc.*

*Another question this section will try to answer is what are "generations" and what importance do they have today?*

Questi sono solo alcuni esempi per dare l'idea di quanto siano importanti i cambiamenti del nostro corpo in ogni fase della vita e come essi corrispondano anche ad altrettanti fasi di sviluppo cognitivo, sociale, ecc.

Un'altra domanda alla quale si proverà a rispondere è cosa sono le "generazione" e quale valore hanno oggi?

Oggi inoltre la medicina moderna può impiantare sul corpo umano protesi realizzate con materiali ad alto livello tecnologico. I corpi diventano così un ibrido vivente/artificiale, biologico/tecnologico. Protesi e impianti sono il frutto di una lunga ricerca sulla biocompatibilità, biodurabilità e biofunzionalità dei materiali.

Una installazione immersiva dedicata alla morte chiuderà il ciclo. All'interno di un ambiente dall'atmosfera rarefatta, saranno proposte proiezioni e sonorizzazione riproducenti le ritualità che accompagnano la morte nelle diverse culture.

Le pareti esterne di questo ambiente ospitano esperienze interattive e multimediali accompagnate da grafica che illustrano cos'è la morte e introducono a tutta una serie di questioni etiche che accompagnano questo tema.

#### **Vetrina della ricerca scientifica e le mostre temporanee**

Uno spazio aperto e dinamico per ospitare testimonianze, il work in progress e i risultati più recenti della ricerca scientifica in campo medico e più in generale in relazione al corpo umano. La sua sarà una localizzazione particolare perché sarà dislocata i due punti del museo: un assaggio sarà collocato all'interno dell'area bar ad ingresso libero così da essere al centro dei flussi del museo e nello stesso tempo in un'area accessibile a tutti, una superficie più ampia sarà invece collocata al terzo piano del museo. Questo stesso spazio potrà anche ospitare le mostre temporanee, garantendo così un aggiornamento dei contenuti, un momento di rinnovamento e di riflessione su tematiche di attualità

Particolare attenzione sarà data alla realtà territoriale della Campania e alla creazione di una rete territoriale. Anche in questa sezione i visitatori saranno chiamati a esprimere il loro punto di vista su questioni etiche di grande attualità che riguardano il rapporto tra salute, malattia e ricerca scientifica.

#### **IL PERCORSO DEI PIÙ PICCOLI**

Lo spazio dei piccoli è dedicato ad una fascia d'età che va dai 0 ai 5 anni. Si tratta di uno spazio dalle dimensioni ridotte che avrà al centro delle esperienze due temi principali: il movimento, lo scheletro e le ossa, mirando a creare un ambiente avvolgente e nello stesso tempo molto divertente.

*Moreover, modern medicine can now implant prostheses in the human body made of high-technology materials. Hence, bodies become a living/artificial, biological/technological hybrid. Prostheses and implants are the fruit of long research on the biocompatibility, biodurability and biofuncionality of materials.*

*An immersive display dedicated to death will complete the cycle. Projections and sounds reproducing the rituals accompanying death in different cultures will be presented in a room with a rarefied atmosphere. The outer walls of this room will host interactive multimedia experiences accompanied by graphics illustrating what is death and introducing a series of ethical questions on the topic.*

#### **Window on scientific research and temporary exhibitions**

*This will be an open, dynamic space to present announcements, works-in-progress and the most recent results of scientific research in medicine and in topics related to the human body. This space will be somewhat particular since it will be divided between two parts of the museum: a free-entrance "sample" area will be situated inside the cafeteria so as to be at the centre of the museum visitor flow but at the same time in a zone accessible to all, while a larger area will be situated on the museum's third floor. This space will also be able to host temporary exhibitions, thus assuring an updating of the contents and a moment of renewal and reflection on topical subjects. Special attention will be given to the Campania region and the creation of a territorial network. In this section, visitors will also be asked to express their opinions on topical ethical questions concerning the relationship among health, disease and scientific research.*

#### **CHILDREN'S EXHIBITION**

*The space for children is dedicated to an age range of 0 to 5 years. This is a small area that will focus on two main themes: movement and the skeleton and bones. The aim will be to create an intriguing and, at the same time, very entertaining environment.*

#### **DOME**

*The Dome will present 3D and 4D films, thus being the first example of a 4D cinema in southern Italy. The programming will be quite varied and will be anticipated by a preliminary display course allowing the visitors to slowly immerse themselves in the Dome's atmosphere. The films' titles will be related to the current exhibition topics, but there may also be ad hoc projections dealing with other subjects.*

*Hence, this space, equipped with dynamic chairs and able to accommodate around 120 people, will be a 3D and 4D cinema with a rich program of films on the human body, the cell and many other topics.*

#### **EVENTS, LABORATORIES AND EDUCATIONAL ACTIVITIES**

*The area dedicated to educational activities will develop teaching modules as an extension and more in-depth treatment of the exhibition course. In line with the tradition of the IDIS*

## DOME

Il Dome ospiterà spettacoli 3D e 4D rappresentando il primo esempio di teatro 4D dell'Italia meridionale. La programmazione sarà varia e sarà anticipata da un percorso di avvicinamento che consentirà al pubblico di immergersi lentamente nell'atmosfera del Dome.

I titoli degli spettacoli saranno collegati ai temi in mostra ma potranno anche esserci proiezioni ad hoc dedicate ad altri temi.

Lo spazio potrà accogliere circa 120 persone e sarà allestito con sedie dinamiche.

Una proiezione 3D e 4D con una ricca programmazione di film dedicati al Corpo umano, alla cellula e a molto altro ancora.

## EVENTI, LABORATORI E ATTIVITÀ DIDATTICHE

L'area dedicata alle attività didattiche svilupperà moduli didattici come prolungamento e approfondimento del percorso di visita. Come nella tradizione della Fondazione IDIS sarà sviluppata una didattica laboratoriale e informale dedicata ai temi del corpo umano e della salute.

Accanto ai moduli didattici potranno essere ospitati anche eventi speciali e corsi di formazione per insegnanti. Gli spazi dedicati a queste attività sono dislocati in un'area separata rispetto al percorso espositivo e ad un livello superiore. L'ingresso è comune così come la biglietteria. Dopo i due percorsi si dividono.

## SPORTELLO DELLA SALUTE

Lo sportello della salute troverà posto nell'area bar in cui ha sede anche la Vetrina della Ricerca Scientifica. Questo elemento renderà ancora più dinamico e attrattivo questa area che si configura come un luogo di grande scambi, incontri, con temi sempre nuovi e aggiornati.

La funzione dello sportello è quello di essere un luogo di riferimento per associazioni, enti e istituzioni pubbliche per informare il cittadino sui temi della salute, della prevenzione e del sistema sanitario, creando anche dei link con il percorso espositivo.

*Foundation, informal laboratory teaching will deal with topics of the human body and health. Along with the teaching modules, there may also be special events and teacher training courses. The spaces for these activities will be in an area separate from the exhibition course and at a higher level. The entrance and ticket counter will be in common, after which the two courses will diverge.*

## HEALTH COUNTER

*The health counter will be located in the cafeteria area near the Window on Scientific Research. This will make the area even more dynamic and attractive, as it will become a meeting place with novel and continuously changing themes. The health counter will act as a reference point for associations, agencies and public institutions to inform the public about health, prevention and the health system, and it will also create links with the exhibition course.*