

Valorizzazione delle collezioni MRSN: catalogazione e analisi museologica di un erbario francese del 1899

Rosa Camoletto

Museo Regionale di Scienze Naturali, Via G. Giolitti, 36. I-10123 Torino. E-mail: rosa.camoletto@regione.piemonte.it

Alfredo Vizzini

Patrizia Zucco

Università di Torino, Dipartimento di Scienze della Vita e Biologia dei Sistemi, Viale P.A. Mattioli, 25. I-10125 Torino.
E-mail: alfredo.vizzini@unito.it

RIASSUNTO

Questo lavoro presenta l'analisi preliminare di un erbario in cinque volumi realizzato in Francia nelle Prealpi della Chartreuse (Isère) nel 1899 da un insegnante dei Fratelli della Sacra Famiglia di Belley. Questi volumi, donati al Museo Regionale di Scienze Naturali di Torino nel 1992, fanno oggi parte dell'erbario MRSN. Nel 2010, come parte di una tesi di laurea, è stata eseguita la fotografia digitale dell'intera opera, al fine di avviare indagini documentarie e per permettere la consultazione dell'erbario senza manipolare ulteriormente i fragili materiali. Lo schedario informatico, realizzato con l'analisi delle immagini digitali, ha permesso di standardizzare i dati di raccolta e di ricavare alcune informazioni integrative sull'erbario. Le fotografie digitali rappresentano 634 fogli d'erbario e 21 stampe d'epoca di particolare valore storico e documentario. Gli esemplari sono per lo più in buone condizioni di conservazione.

Parole chiave:

Erbario MRSN, Prealpi della Chartreuse, Francia, etnobotanica, floristica.

ABSTRACT

Enhancement of the MRSN collections: the cataloguing and the museological analysis of a french herbarium dated 1899.

This paper presents the preliminary analysis of a herbarium in five volumes prepared in France in the Chartreuse Mountains (Isère) in 1899 by a teacher of the Brothers of the Holy Family of Belley. These volumes, donated to the Museo Regionale di Scienze Naturali di Torino in 1992, are now part of the herbarium MRSN. In 2010, as part of a dissertation project, the digital photography of the entire work was done, in order to perform investigations documentary and to allow the consultation of the herbarium without further manipulate the fragile materials. The digital archive, realized with the analysis of digital images, allowed to standardize the data collection and deduce additional informations about this herbarium. Digital photographs represent 634 herbarium sheets with pressed plants and 21 vintage prints of particular historical and documentary value. The specimens are mostly in good condition.

Key words:

Herbarium MRSN, Chartreuse Mountains, France, ethnobotany, floristics.

INTRODUZIONE

Un erbario in 5 volumi è stato donato nel 1992 al Museo Regionale di Scienze Naturali di Torino (MRSN) dai Fratelli della Sacra Famiglia di Belley dell'Istituto di Chieri per volontà di Fratel Giacinto Abbà, studioso della flora piemontese. Di questo erbario, etichettato come proveniente dal territorio francese della Grande Chartreuse, al museo non è stata fornita, all'epoca della donazione, nessun'altra informazione o documentazione. L'erbario è stato registra-

to con la sigla MRSN-Chartreuse e una prima lista digitale con i nomi delle piante è stata compilata in museo nel 2000. Uno studio approfondito sul contenuto e sul significato storico di questa collezione è stato per molti anni rimandato per dare priorità ad altre ricerche relative allo studio degli erbari di flora piemontese e al potenziamento e rinnovamento della museologica botanica ostensiva.

Nel 2010 il museo ha accolto la richiesta di tutoraggio per una tesi di laurea, sulla base della convenzione sti-

Herbarium MRSN-Chartreuse							
VOL	Etichette C = sulla copertina D = sul dorso	Dimensione delle copertine h x l (cm)	Dimensione delle pagine h x l (cm)	Spessore del volume (cm)	N° fogli	N° esemplari	N° immagini del territorio
I	C-D	46,5x29,5	45x29	12	176	171	3
II	C-D	46,5x29,5	45x29	11	136	127	6
III	C-D	46,5x29,5	45x29	8,5	112	103	5
IV	C	46,5x29,5	45x29	9	120	112	3
V	C	46,5x29,5	45x29	10	128	121	4
tot.	-	-	-	50,5	672	634	21

Tab. 1. Caratteristiche dei volumi.

pulata dalla Regione Piemonte con l'Università di Torino, coinvolgendo una studentessa di Scienze Naturali nel completamento della schedatura di questo erbario. L'assunzione di un obbligo didattico ha implicato una precisa programmazione di tempi e di obiettivi.

MATERIALI E METODI

La tesi di laurea è stata finalizzata alla produzione di documentazione che permettesse la consultazione e lo studio digitale dell'erbario Chartreuse, al fine di evitare il più possibile manipolazioni ripetute di questi materiali, fragili e già in parte danneggiati dall'uso e da imperfetta conservazione.

Gli obiettivi di questa fase preliminare di valorizzazione dell'erbario erano:

- la fotografia digitale di tutte le pagine dei cinque volumi;
- il miglioramento e l'integrazione del catalogo digitale;
- la standardizzazione dei dati relativi a località di raccolta e raccoglitori;
- l'analisi dello stato di conservazione dei campioni;
- l'indagine sulle valenze museologiche degli esemplari e dei testi.

RISULTATI

Le indagini condotte sui siti web 1-3 e presso la congregazione che ha donato l'erbario hanno permesso di acquisire alcune informazioni sulla sua origine e sulle sue precedenti collocazioni. All'inizio del Novecento, espulsi dalla Francia, alcuni membri della Sainte Famille vennero in Piemonte e da quel momento la congregazione venne conosciuta anche come Sacra Famiglia. Questo erbario, assieme ad altri simili, probabilmente fu portato a Saluzzo, nella Casa denominata Stella, e poi a Chieri, a Villa Brea, complesso ancora oggi attivo come Istituto scolastico della Congregazione. Nel 1992 questo erbario, l'unico integro presente a Villa Brea, venne donato al MRSN e

collocato nella sede del Museo Regionale di Scienze Naturali a Torino.

L'acquisizione dell'immagine digitale di ogni esemplare è stata fondamentale per diversi motivi di ordine pratico e gestionale, poiché l'erbario è antico e i fogli sono legati tra loro a formare cinque volumi di grossa dimensione (tab. 1). L'utilizzo di una comune fotocamera digitale ha permesso di realizzare rapidamente una serie completa di immagini ad alta definizione, su cui è stato successivamente svolto tutto il lavoro di analisi dell'erbario e di integrazione del catalogo digitale.



Fig. 1. Esemplare di felce.

Herbarium MRSN-Chartreuse		
Dati originali	Numero volume e numero pagina	N° volume + N° pagina (numerazione incompleta e in parte errata)
	Classificazione e identificazione originale	nome francese della famiglia botanica
		nome scientifico latino
		nome francese (su cui è basato l'ordine alfabetico degli esemplari, in parte errato)
		nomi vernacolari francesi
	Dati di raccolta	data
		località
quota		
Dati personali	raccoglitore-coordinatore (insegnante)	
	compilatori (allievi)	
Dati elaborati	Dati di raccolta e dati personali uniformati e standardizzati	
Dati integrativi	Dati schedatore:	nome
		data
	Codice univoco, associato alle immagini	N° volume + nuovo numero pagina (fronte e retro)
	Riferimento sistematico e nomenclaturale Herb. MRSN (Pignatti, 1982):	gruppo sistematico
		famiglia
		genere
		specie
	Riferimento nomenclaturale all'Index Synonymique de la Flore de France di Michel Kerguélen (v. sito web 4)	
Criticità tassonomico-nomenclaturali evidenziate		
Stato di conservazione dell'esemplare		
Lunghezza della nota descrittiva (nulla, breve, media, lunga)		

Tab. 2. I dati digitalizzati.

La prima lista digitale è stata corretta e integrata con la scrupolosa lettura, interpretazione e digitalizzazione dei dati presenti sui singoli fogli d'erbario. Nel database sono stati inseriti: dati originali, dati elaborati e dati integrativi (tab. 2).

Durante il lavoro di analisi sono state esaminate, oltre agli esemplari essiccati (fig. 1), 21 immagini fotografiche incollate su alcuni fogli, intercalate nei diversi volumi. I dati riportati su queste stampe, in alcuni casi di difficile lettura a causa dello scolorimento, sono stati registrati nel database dell'erbario e in seguito analizzati. Le immagini, di dimensione 27,5 x 22 cm, 11 a taglio orizzontale e 10 a taglio verticale, rappresentano paesaggi della valle interna (fig. 2) o dettagli del Monastero della Grande Chartreuse. Queste fotografie sono prove di stampa realizzate su carta albuminata e appartengono probabilmente a una serie originale di cartoline postali diffusa dalla Papeterie des Alpes di Grenoble, presentata in questo erbario attraverso etichette tonde e ovali incollate accanto alle 21 immagini. La sigla "ND Phot.", presente nelle didascalie, ha permesso di reperire nel web alcune informazioni relative agli autori, i Fratelli Neurdein (v. siti web 5-6), i cui lavori avevano ottenuto medaglie in diverse Esposizioni Universali di fine Ottocento e il Grand Prix nel 1900, anno in cui fu presentato e pre-

miato all'Esposizione Universale di Parigi anche l'erbario in esame (fig. 3a).

Nella nuova collocazione museale i volumi sono mantenuti in posizione orizzontale per evitare frizioni e ulteriori perdite di frammenti e sono conservati in scatole chiuse in legno e vetro, protetti da polvere e insetti, in armadi al riparo dalla luce.

L'erbario appare completo e nell'allestimento originale. È composto da 5 volumi con copertina in cartone rivestito di carta rossa e con dorso in cartone rivestito



Fig. 2. Fotografia intercalata nel vol. 4.

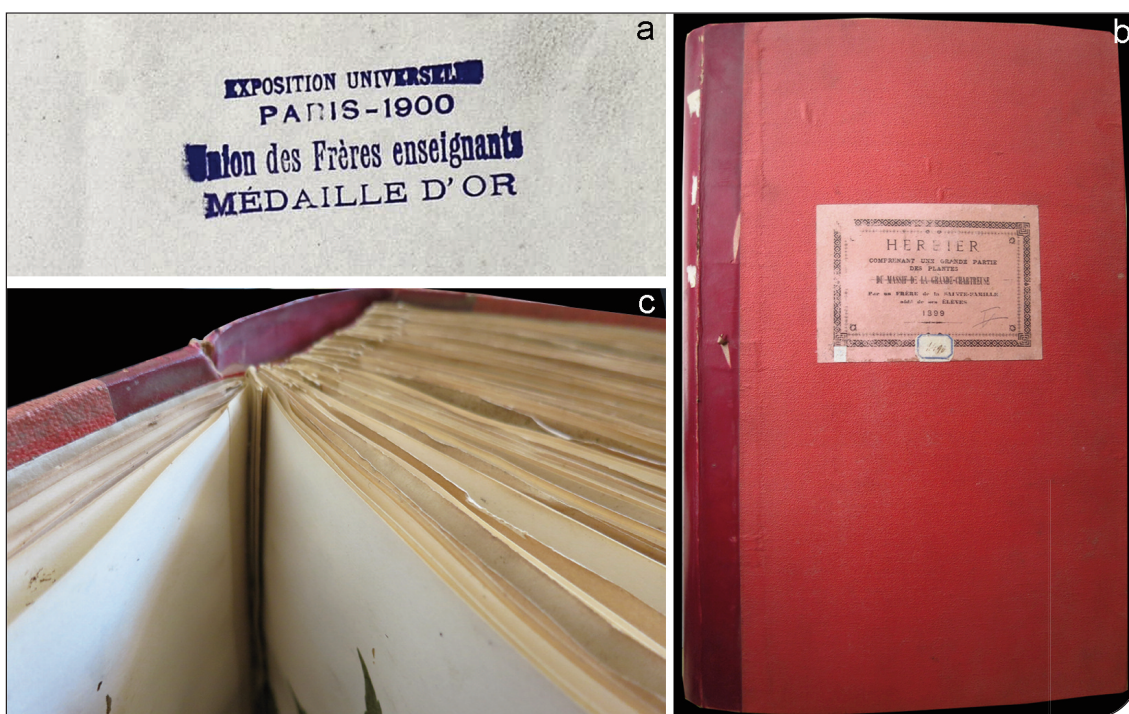


Fig. 3. a) Timbri impressi all'inizio dei volumi. b) Copertina e etichetta del Vol. 1. c) Vol. 3, rilegatura con brachette di compensazione.

da pelle di colore rosso scuro (fig. 3b). Le copertine sono in buono stato, con piccoli danni superficiali. Le etichette delle copertine e dei dorsi riportano la dicitura "Herbier comprenant une grande partie des plantes du Massif de la Grande-Chartreuse. Par un Frère de la Sainte Famille aidé de ses élèves - 1899". Le carte, di 45 x 58 cm, sono piegate a metà e cucite in fascicoli alternati con brachette che compensano lo spessore degli esemplari e permettono di chiudere i tomi (fig. 3c). Gli esemplari sono per lo più fissati sulle pagine dispari con strisce di carta gommatata e sono corredati di nome scientifico in latino, nome francese, e, in molti casi, anche nomi vernacolari francesi. Su 267 fogli, circa il 40% del totale, sono presenti anche testi descrittivi ed erboristici più o meno lunghi, elaborati o copiati a mano da 14 allievi (fig. 4). Le entità sono ordinate alfabeticamente secondo il nome francese e provengono tutte da località interne al Massiccio della Chartreuse (v. sito web 7), più precisamente dal territorio di Saint-Pierre-de-Chartreuse, cantone di Saint-Laurent-du-Pont, Isère, Francia. Le 270 località di raccolta risultanti sono state rielaborate e assegnate a una quarantina di aree attorno al villaggio di Saint-Pierre-de-Chartreuse, nella porzione meridionale del massiccio. Anche i 164 campioni privi dell'indicazione della specifica località di raccolta, appartenenti a entità indicate come "comuni" o "diffuse", sono ragionevolmente riferibili alle stesse aree. Dall'elaborazione dei dati dello schedario digitale è emerso che gli esemplari sono stati raccolti per lo più nei mesi di giugno e di luglio del 1899.

CONSIDERAZIONI CONCLUSIVE

La digitalizzazione e la correzione dei dati sono state effettuate esaminando accuratamente e ripetutamente le fotografie digitali: questo ha consentito di non manipolare mai i campioni per la risoluzione di problemi di interpretazione delle grafie e per il controllo generale dei dati.

Le fotografie digitali, che rappresentano tutti i fogli d'erbario, le stampe d'epoca e i timbri, sono conservate negli archivi MRSN e possono essere utilizzate per

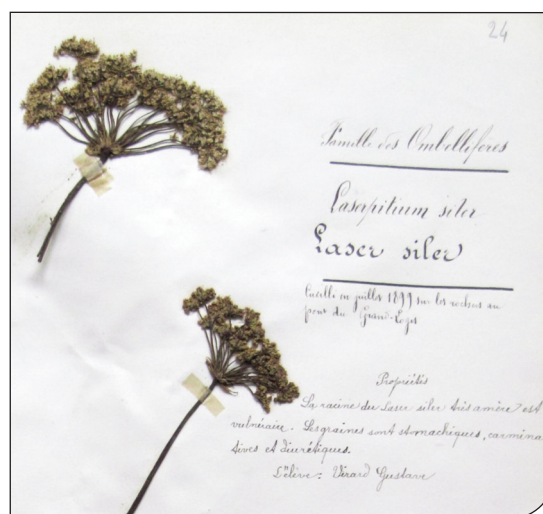


Fig. 4. Dettaglio di esemplare con breve testo sulle proprietà.

Herbarium MRSN-Chartreuse	
Storia della Botanica	Tipologia di allestimento dell'erbario, didattica, nomenclatura storica.
Etnobotanica	Erboristeria e piante spontanee, tradizione farmaceutica e liquoristica.
Floristica e studi sul territorio	Collaborazione internazionale per il recupero e la valorizzazione dei dati floristici e vegetazionali.
Valenza espositiva	I volumi, protetti in teche idonee, possono essere esposti in mostre temporanee, integrati da uno strumento multimediale per la consultazione di tutte le pagine e da immagini supplementari sulla flora e sull'ambiente del Massiccio della Chartreuse.
	Pagine e testi digitalizzati possono diventare una "copia virtuale" che valorizza al massimo l'erbario e lo protegge dai danni dell'esposizione e della manipolazione.

Tab. 3. Spunti di ricerche e museologia estensiva.

ogni ulteriore studio. L'elenco delle entità presenti nell'erbario è consultabile nel sito web del MRSN (v. sito web 8), in attesa di elaborare una copia digitale completa.

Le descrizioni più o meno dettagliate delle caratteristiche botaniche e curative delle diverse specie, non ancora trascritte, possono essere analizzate facilmente sulle immagini digitali.

La risoluzione delle criticità sinonimiche richiede invece in molti casi studi specialistici che potranno in molti casi essere svolti soltanto con l'analisi diretta dei campioni.

Le stampe di paesaggi intercalate nei cinque volumi sono da ritenere di particolare valore storico e documentario e possono essere utilizzate per arricchire le future esposizioni e per integrare la conoscenza della storia della fotografia.

Gli esemplari essiccati sono risultati per lo più in buone condizioni, perciò il museo potrà utilizzare questo erbario per alcune esposizioni temporanee, usando le cautele indispensabili per materiali che hanno caratteristiche di antichità e unicità. Le immagini digitali dei diversi fogli sono fondamentali per completare la presentazione, poiché si tratta di un erbario rilegato e in esposizione può essere messo in vista soltanto un esemplare per ogni volume.

Poiché l'erbario è stato realizzato in un'area montana a forte valenza turistica, dal 1995 parco naturale regionale (v. sito web 9), i dati recuperabili da questa collezione possono essere molto importanti per studi storici e floristici e per la divulgazione naturalistica (tab. 3).

BIBLIOGRAFIA

PIGNATTI S., 1982. Flora d'Italia. Voll.1-3. *Edagricole, Bologna*, 2324 pp.

Siti web (accessed 16.06.2014)

- 1) documenti storici
<http://www.ac-grenoble.fr/histoire/didactique/general/laicite/laiciteisere.htm>
- 2) origine dell'erbario
<http://www.fsfbelley.net/>
- 3) origine dell'erbario
<http://www.villabrea.org>
- 4) sinonimie flora francese
<http://www2.dijon.inra.fr/bga/dfd/index.htm>
- 5) immagini intercalate
<http://fr.wikipedia.org/wiki/Neurdein>
- 6) immagini intercalate
<http://www.mediatheque-patrimoine.culture.gouv.fr/fr/biographies/neurdein.html>
- 7) atlante geologico Alpi francesi
<http://www.geol-alp.com/>
- 8) catalogo online
<http://www.regione.piemonte.it/museoscienzeaturali/>
- 9) territorio
<http://www.parc-chartreuse.net/>